

Relevé photogrammétrique du site à l'aide d'un drone



Energie & Télécommunication

Création d'une centrale hydro-électrique dans les Hautes-Alpes

MOA : *Privé*

Réalisation : *en cours d'autorisation*

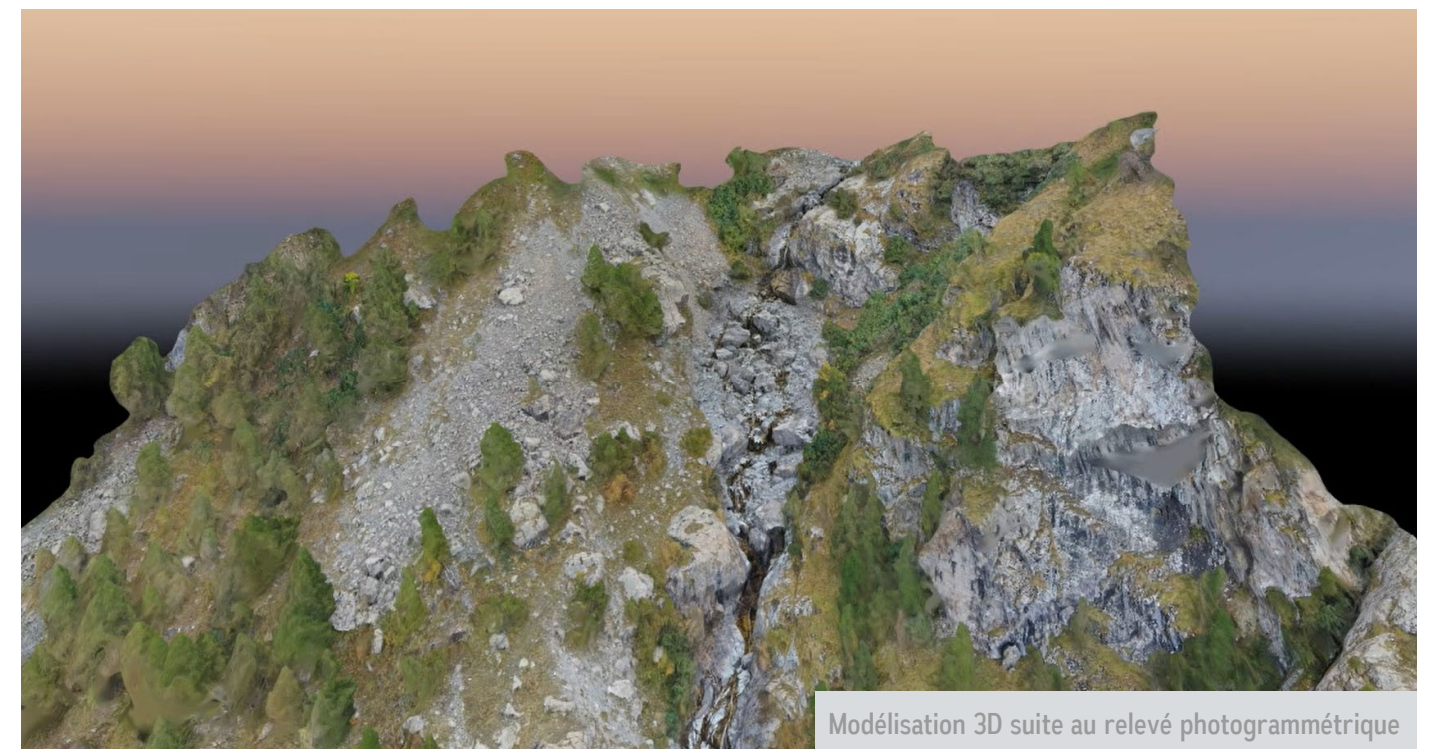
Mission : *Assistance technique et graphique*

Débit équipement : *365 l/s*

Relevé topographique à l'aide de **drone**.

Modélisation de terrain complexe avec **géoréférencement** de précision **centimétrique**.

Implantation de la prise d'eau et conception spécifique au terrain rencontré : difficulté d'accès, pente, crues, avalanches.



Modélisation 3D suite au relevé photogrammétrique

